

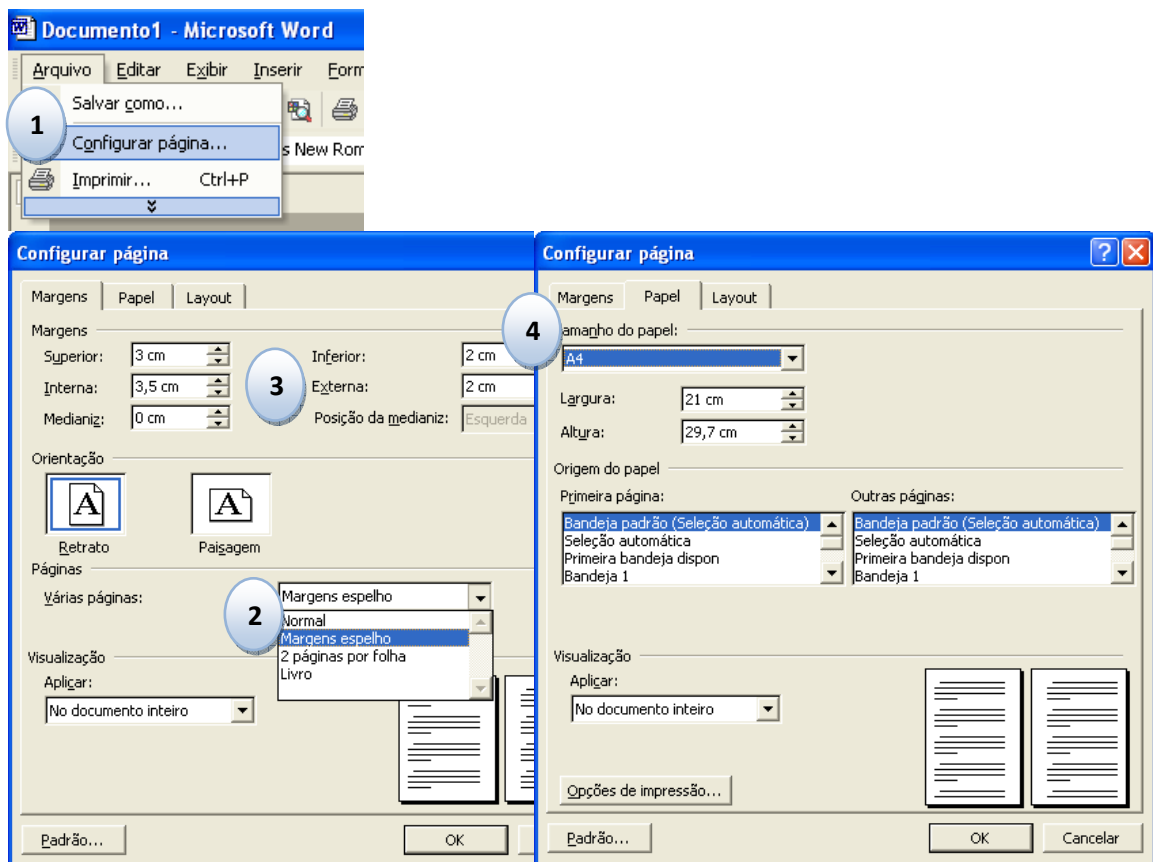
Dicas para deixar páginas frente e verso com os números de páginas margem superior direita e página ímpar à esquerda.

NOVA MARGEM À ESQUERDA - 3,5 cm. Está ficando ruim com a margem 3cm na encadernação com impressão frente e verso .

WORD 1997 – 2003

Passos:

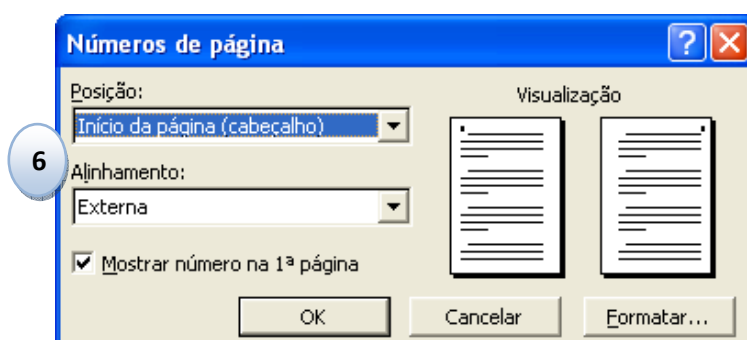
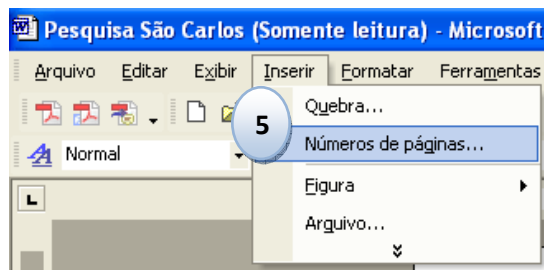
- 1) Arquivo → “Configurar Página”;
- 2) Em Páginas escolher “Margens espelho”;
- 3) Configurar as Margens (3cm Superior / 3,5 cm Interna – que seria a margem esquerda / 2 cm Inferior / 2 cm Externa – que seria a margem direita);
- 4) Conferir na guia “Papel” se o tamanho está A4 e clicar em **OK**.



Dicas de Paginação


Word 1997 – 2003 / Word 2007

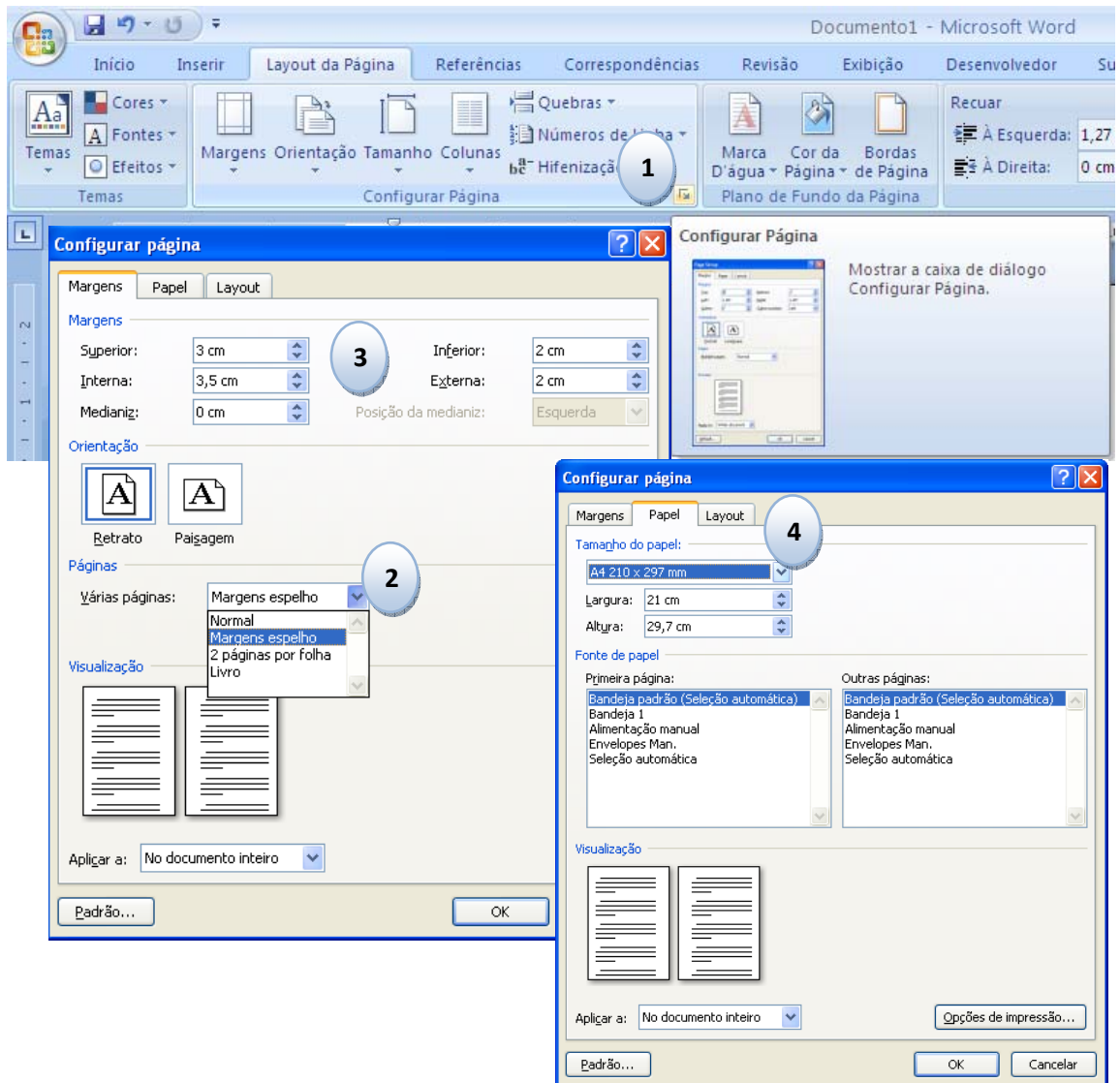
- 5) Inserir → “Número de Páginas...”;
- 6) Selecionar → Posição: “Início da página (cabeçalho)” / Alinhamento: “Externa” e clicar em **OK**.



WORD 2007

Passos:

- 1) Layout da Página → “Configurar Página”  ;
- 2) Em Páginas escolher “Margens espelho”;
- 3) Configurar as Margens (3cm Superior / 3,5 cm Interna – que seria a margem esquerda / 2 cm Inferior / 2 cm Externa – que seria a margem direita);
- 4) Conferir na guia “Papel” se o tamanho está A4 e clicar em **OK**.



Dicas de Paginação

Word 1997 – 2003 / Word 2007

- 5) Inserir → Cabeçalho / Editar Cabeçalho;
- 6) Design → Marcar a opção “Diferentes em Páginas Pares e Ímpares”;

The screenshot displays the Microsoft Word 2007 interface. The ribbon at the top includes 'Início', 'Inserir', 'Layout da Página', 'Referências', 'Correspondências', 'Revisão', 'Exibição', 'Desenvolvedor', and 'Suplementos'. The 'Design' task pane is open, showing the 'Ferramentas de Cabeçalho e Rodapé' section. The 'Opções' tab is selected, and the checkbox 'Diferentes em Páginas Pares e Ímpares' is checked. A callout box with the number '6' provides the following text: 'Especificar que as páginas ímpares devem ter um cabeçalho e um rodapé diferentes dos usados nas páginas pares. Pressione F1 para obter mais ajuda.' The 'Galeria de Cabeçalhos' is visible on the right, with 'Editar Cabeçalho' selected, indicated by a callout box with the number '5'. Other header options include 'Remover Cabeçalho' and 'Salvar Seleção na Galeria de Cabeçalhos...'. The main document area shows various header styles like 'Interno', 'Em Branco', 'Em Branco (Três Colunas)', 'Alfabeto', 'Animação (Página Ímpar)', 'Animação (Página Par)', and 'Anual'.

Dicas de Paginação

Word 1997 – 2003 / Word 2007

5

- 7) No cabeçalho das páginas ímpares: Número de Página → Início da Página / “Número sem Formatação 3”;
- 8) No cabeçalho das páginas pares: Número de Página → Início da Página / “Número sem Formatação 4”.

